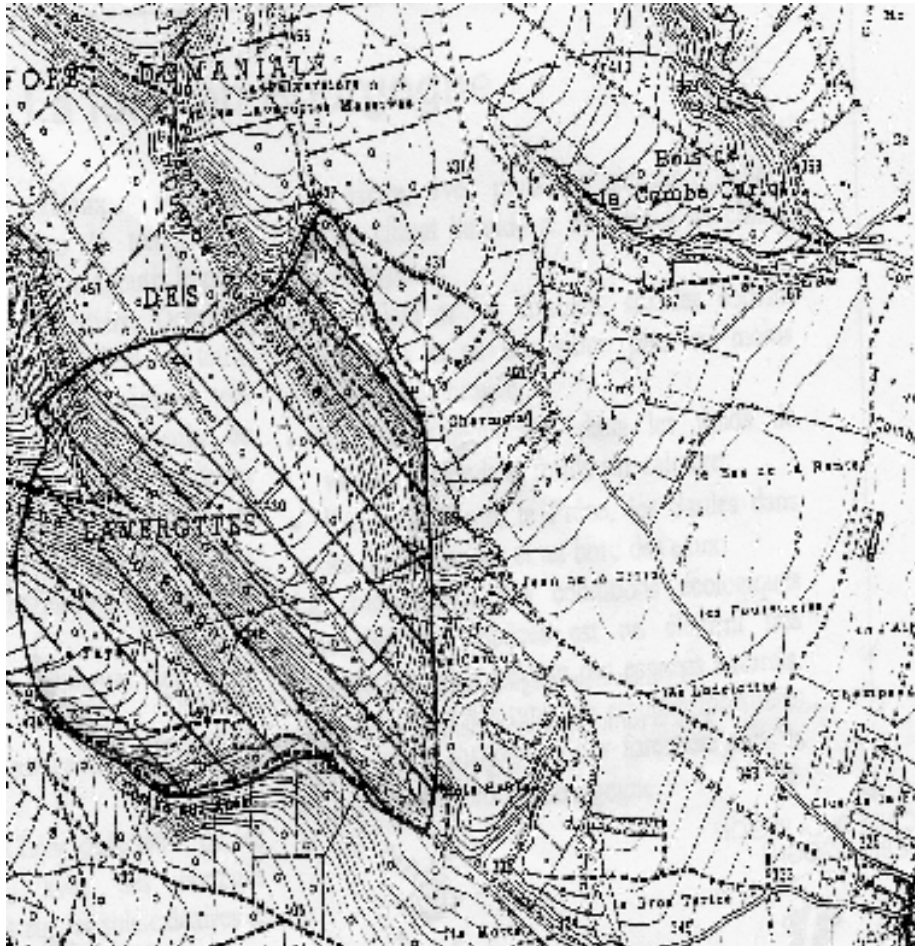


NATURA 2000



Le bois de mortière

Ce site est constitué d'un ensemble de combes boisées caractéristiques des plateaux calcaires de la Montagne Bourguignonne. Les forêts sont représentées par des types très bien caractérisés : érablière à Scolopendre, hêtraie à Dentaire, chênaie pubescente...

Les corniches ensoleillées à Anthyllis des montagnes et les éboulis à Ibéris intermédiaire s'ajoutent à cette diversité.

Les conditions de sols et d'exposition sont favorables au maintien d'espèces méditerranéennes et montagnardes telles que le Chardon défloré, la Coronille des montagnes, la Marguerite de la Saint-Michel, la Pivoine mâle. Cette dernière, très rare en France où elle est protégée, est inscrite sur la liste des espèces menacées. Elle est surtout présente dans le Centre et le Nord-Est. En Bourgogne elle ne subsiste que dans quelques localités de la Côte et du Châtillonnais.

Les grands cervidés fréquentent ces massifs forestiers. La Chouette de Tengmalm, le Pic cendré, le Pic noir et le Pic mar, espèces de la Directive Oiseaux, y sont nicheurs.

Ce site recoupe partiellement le site FR2600975.

Composition du site :

Forêts caducifoliées 90 %

Landes, Broussailles, Recrus, Maquis et Garrigues, Phrygana : 5 %

Pelouses sèches, Steppes : 5 %

Espèces présentes : Mammifères PR(2)

Chauve-souris

Grand Rhinolophe (*Rhinolophus ferrum-equinum*)

(imageci-dessous)

Petit Rhinolophe (*Rhinolophus hipposideros*)